

**Annuaire des Partenaires
Aides aux Projets Vacances 2025
A destination des organismes
porteurs de projets**

Agence Nationale pour les Chèques-Vacances



Version du 6 mai 2025

Table des matières

1. LE PROGRAMME DES AIDES AUX PROJETS VACANCES, C'EST QUOI ?
2. DEMANDER A REJOINDRE LE RESEAU DE PORTEURS DE PROJETS D'UN PARTENAIRE DE L'ANCV AU TITRE DU PROGRAMME APV : L'ANNUAIRE DES PARTENAIRES
3. QUELS PARTENAIRES PEUVENT ETRE SOLLICITES PAR DES PORTEURS DE PROJETS ?
4. COORDONNEES ET CONTACTS DES PARTENAIRES TETES DE RESEAU

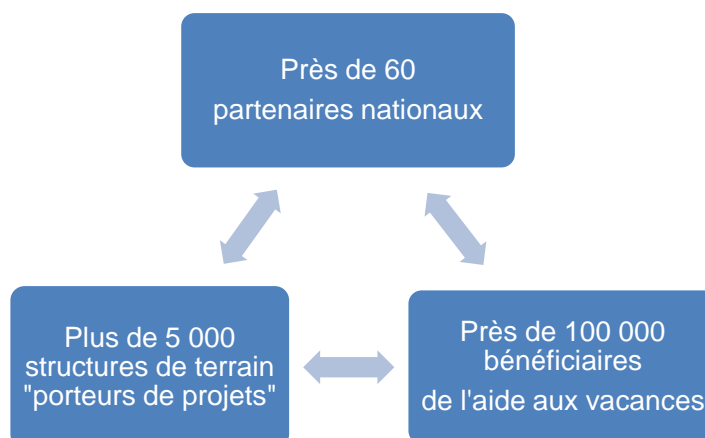
1. LE PROGRAMME DES AIDES AUX PROJETS VACANCES, C'EST QUOI ?

L'ANCV met en œuvre le programme des Aides aux Projets Vacances (APV) en attribuant des aides à des partenaires pour que ces derniers puissent organiser des séjours de vacances pour des bénéficiaires avec pour objectif l'inclusion de publics fragiles.

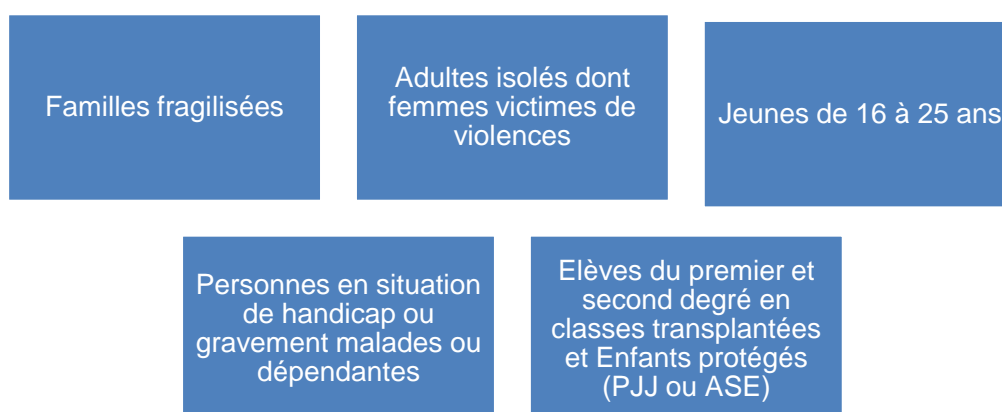
Chaque partenaire conçoit, anime et gère un dispositif visant à la réalisation de séjours de vacances, en s'appuyant le cas échéant sur un réseau de structures en contact avec des publics plus ou moins spécifiques.

Ces structures, dites « **porteurs de projets** », sont amenées à accompagner des publics dans l'organisation de leurs projets de vacances :

- En suscitant l'initiative,
- En aidant à construire le projet,
- En aidant au bouclage du budget.



Les publics soutenus dans le cadre de ce programme sont :



2. DEMANDER A REJOINDRE LE RESEAU DE PORTEURS DE PROJETS D'UN PARTENAIRE DE L'ANCV AU TITRE DU PROGRAMME APV : L'ANNUAIRE DES PARTENAIRES

Les éléments ci-après visent à aider les organismes qui souhaitent rejoindre le réseau de porteurs de projets d'un partenaire de l'ANCV au titre du programme APV à identifier les partenaires qu'ils peuvent solliciter.

Le présent annuaire vise à recenser les partenaires de l'ANCV acceptant d'y figurer, afin que des organismes puissent prendre contact avec eux dans l'objectif de rejoindre leur réseau, en vue de faire bénéficier des publics qu'ils accompagnent de l'aide accordée par l'ANCV au titre du dispositif.

Important :

- les partenaires sont seuls décideurs des porteurs de projets qu'ils retiennent dans le cadre du programme ;
- la contribution financière de l'ANCV ne constitue pas une prestation de droit commun. Elle est utilisée selon les modalités et procédures définies par chacun des partenaires de l'ANCV ;
- une même structure ne peut bénéficier au cours d'une même année civile de deux sources d'aide différentes émanant de l'ANCV pour un même projet
- un même bénéficiaire, personne physique, ne peut recevoir qu'une aide de l'ANCV par année civile, tous programmes d'aide sociale de l'ANCV confondus.

3. QUELS PARTENAIRES PEUVENT ETRE SOLLICITES PAR DES PORTEURS DE PROJETS ?

PARTENAIRES	Pour quel public ?							Précisions données par les partenaires
	Jeunes 16-25 (Oui/Non)	Adultes (Oui/Non)	Familles (Oui/Non)	PSH / Malades (Oui/Non)	Séniors (Oui/Non)	Aidants (Oui/Non)	Enfants protégés (Oui/Non)	
ANCT	Oui	Non	Non	Non	Non	Non	Non	Jeunes résidents en QPV.
CCMSA	Non	Oui	Oui	Non	Non	Oui	Non	Allocataires MSA accompagnés par un travailleur social.
Cités Caritas	Non	Oui	Oui	Non	Non	Non	Non	
CNAFAL	Oui	Oui	Oui	Oui	Oui	Oui	Oui	
Dessine-moi un mouton	Oui	Oui	Oui	Oui	Non	Oui	Oui	Concernés par le VIH, une hépatite B chronique et/ou la drépanocytose.
FCSF	Oui	Oui	Oui	Oui	Oui	Non	Non	Le porteur de projet doit être adhérent à la Fédération des Centres Sociaux et Socioculturels de France. Pour les seniors, l'accompagnement se fait uniquement pour des séjours intergénérationnels.
FFAAIR	Oui	Oui	Oui	Oui	Oui	Oui	Non	
Jeunesse au Plein Air	Non	Non	Non	Non	Non	Non	Non	Enfants scolarisés pour des séjours scolaires/classes de découverte.

PARTENAIRES	Pour quel public ?							Précisions données par les partenaires
	Jeunes 16-25 (Oui/Non)	Adultes (Oui/Non)	Familles (Oui/Non)	PSH / Malades (Oui/Non)	Séniors (Oui/Non)	Aidants (Oui/Non)	Enfants protégés (Oui/Non)	
Le Laboratoire de Répit	16-25 accompa gnés	Oui	Oui	Oui si accompa gnés	Oui	Oui	Non sauf enfants handicapé s avec leur établissement ou leur famille	N'accueillent pas de personnes dépendantes isolées. Elles doivent être accompagnées de leur famille ou d'un établissement médico-social.
Réseau Passerelles	Non	Non	Oui	Oui	Non	Non	Non	Familles ayant un ou plusieurs enfants en situation de handicap.
Santé Mentale France	Oui	Oui	Oui	Oui	Oui	Non	Non	
Secours Populaire Français	Oui	Oui	Oui	Non	Oui	Non	Non	
Solidarité Laïque	Oui	Oui	Oui	Non	Non	Non	Non	
UCPA	Oui	Oui	Non	Oui	Non	Non	Non	
UFCV	Non	Non	Non	Oui	Non	Oui	Non	Pour les personnes ou familles avec une reconnaissance handicap.
UNAPEI	Non	Non	Non	Oui	Non	Non	Non	

4. COORDONNEES ET CONTACTS DES PARTENAIRES TETES DE RESEAU



agence nationale
de la cohésion
des territoires

Contact : Karima GHERBI

Adresse : 20 avenue de Ségur, TSA 10717, 75334
PARIS CEDEX 07

Tel : 01.85.58.60.94

Courriel : karima.gherbi@anct.gouv.fr

Site internet : <https://agence-cohesion-territoires.gouv.fr>



santé
famille
retraite
services

Contact : Anaïs RAUNA

Adresse : 19 rue de Paris, CS 50070, 93008 BOBIGNY

Tel : 01.85.58.60.94

Courriel : parentalitevacances.blf@ccmsa.msa.fr

Site internet : <https://www.msa.fr>



Contact : Anaïs DAMAS

Adresse : 72 rue Orfila, 75020 PARIS

Tel : 06.38.99.14.07

Courriel : distributionAPV@citescaritas.fr

Site internet : <https://www.cites-caritas.fr>



Contact : Patrick BLEGHIT

Adresse : 19 rue Robert Schumann, 94290 LE
KREMLIN BICÈTRE

Tel : 01.85.78.25.37

Courriel : cnafal@cnafal.net

Site internet : <https://www.cnafal.org>

DESSINE-MOI
UN MOUTON



Contact : Hélène LEPINAY

Adresse : 12 rue Béranger, 75003 PARIS

Tel : 01.40.28.01.01

Courriel : helene.lepinay@dessinemoiunmouton.org

Site internet : <http://www.dessinemoiunmouton.org>



Fédération des Centres
sociaux et Socioculturels
de France [FCSF]

Contact : Léo HENRIOT

Adresse : 10 rue Montcalm, 75869 PARIS CEDEX 18

Tel : 01.53.09.96.04

Courriel : vacfam@centres-sociaux.fr

Site internet : <https://www.centres-sociaux.fr>



Contact : Jean-Paul VASSEUR
Adresse : 534 rue de l'Espérance, 62730 LES ATTAQUES
Tel : 06.62.02.12.65
Courriel : calaisrespire@hotmail.fr
Site Internet : <https://ffaair.org>



Contact : Pierre MENNEVRET
Adresse : 8 rue Srebrenica, 75020 PARIS
Courriel : p.mennevret@jpa.asso.fr
Site internet : <https://jpa.asso.fr>



Contact : Elodie D'ANDREA
Adresse : 6 route de Montreuil, 62170 LA MADELAINE-SOUS-MONTREUIL
Courriel : bonjour@lesbobosalaferme.fr
Site internet : <https://lesbobosalaferme.fr>



Contact : Sandra BARLET
Adresse : 14 rue de la Beaune, 93100 MONTREUIL
Courriel : contact@reseau-passerelles.org
Site internet : <https://www.reseau-passerelles.org>



Contact : Emilie BENDIDA
Adresse : 11 rue de Navarin, 75009 PARIS
Tel : 01.82.83.00.35
Courriel : contact@santementalefrance.fr
Site internet : <https://santementalefrance.fr>



Contact : Marion JAFFART
Adresse : 9/11 rue Froissart, 75003 PARIS
Tel : 01.44.78.21.93
Courriel : marion.jaffart@secourspopulaire.fr
Site internet : www.secourspopulaire.fr



Contact : Yasmine SADJI
Adresse : 22 rue Corvisart, 75013 PARIS
Courriel : vei@solidaritelaique.org
Site internet : <https://www.solidarite-laique.org>



Contact : Laurence LAVAL
Adresse : 21 rue de Stalingrad, 94110 ARCUEIL
Courriel : llaval@ucpa.asso.fr
Site internet : <https://www.ucpa.asso.fr>



Contact : Isabelle AUROUX
Adresse : Bâtiment C3 Lavoisier, 140 avenue Jean Lolive, 93500 PANTIN
Courriel : developpement@ufcv.fr
Site internet : <https://vacances-adaptees.ufcv.fr>



Contact : Florence PINGRIEUX
Adresse : 15 rue Coysevox, 75876 PARIS 18^{ème}
Courriel : apv2@unapei.org
Site internet : <https://www.unapei.org>
